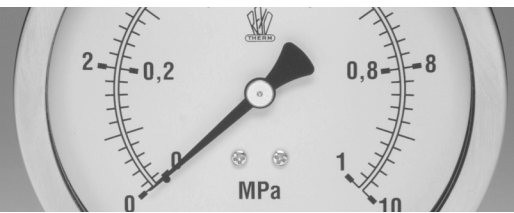


Anliggningstermometrar

VVS-utförande, RSK-normerad



REXOTHERM



RX-115

RX-101

RX-117



RX-119

Mätområden

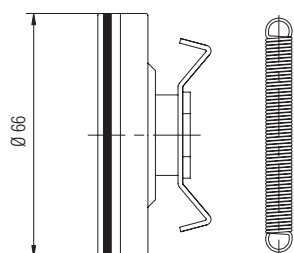
- 40+ 40°C
- 20+ 60°C
- 0+ 60°C
- 0+120°C
- 0+160°C
- 0+200°C



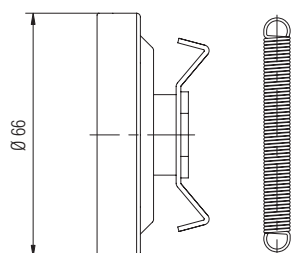
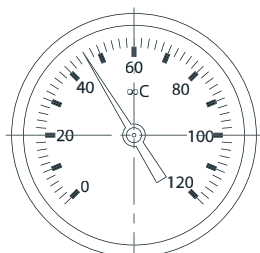
Teknisk data

RX 101, 115, 117, 119

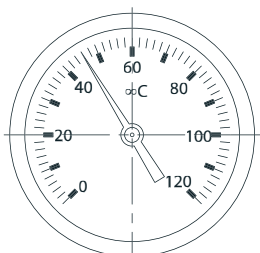
 **REXOTHERM**



RX-101



RX-115



Utförande

Normalkapsling med bakåtriktad känselkropp.

Storlek

Husstorlek \varnothing 66 mm.

Hus/Kapsling

Typ 101, 119 Kompositmaterial med snäppglas.

Typ 115, 117 Förzinkad stålplåt med förnicklad kapsel.

Mätsystem

Bimetall.

Tillåten arbetstemperatur

Hela skalvärdet vid vilande mätning, 10% överskridning vid tillfällig mätning.

Skyddsklass

IP50.

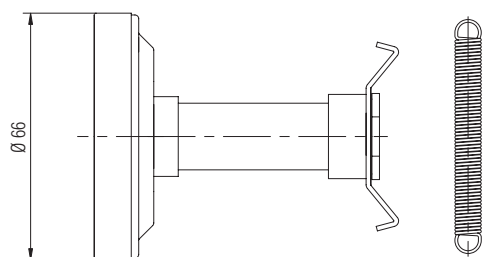
Montagesätt

Typ 101–115 Direkt anliggning mot rör.

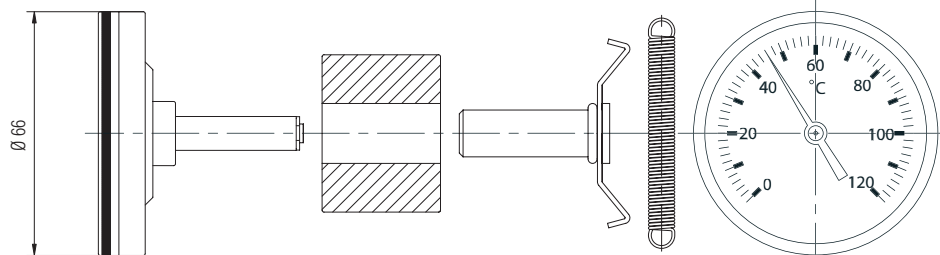
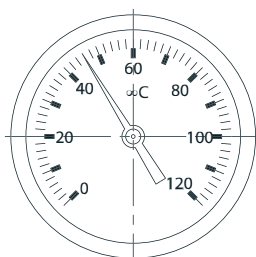
Typ 117–119 Anpassad för olika rörisolationer.

Införingslängd

För isolertjocklek 20–25, 28–30, 40, 45, 50 eller 60 mm.



RX-117



RX-119