



VVX-paket med fördelare monterad i skåp

## PRODUKTEGENSKAPER

TMix® E är ett komplett värmeväxelpaket med 30 plåtar och 2 liters expansionskärl. Den är lämplig för ytor där ett kompakt montage önskas och man vill separera delar av systemet från övrig anläggning. C/C-mått är anpassat för direktmontage mot vår värmeväxlarfördelare för 1 - 6 slingor och rymms i Thermotechs golvvärme-skåp med 95 mm djup.

**Uppvärmning:** Max yta 150 m<sup>2</sup> (50W/m<sup>2</sup>, ΔT = 5°C)

**Uterum:** Max yta 120 m<sup>2</sup> (100W/m<sup>2</sup>, ΔT = 8°C)

**Snösmältning:** Max yta 80 m<sup>2</sup> (300W/m<sup>2</sup>, ΔT = 15°C)

## REGLERING

Värmeväxelpaket TMix® E kan utrustas med olika regleralternativ så som självverkande termostat (luft eller vatten), trådlös eller trådbunden rumsreglering, individuell slingstyrning samt snö- och issmältning.

## INGÅENDE KOMPONENTER

- Cirkulationspump med kabel och stickpropp
- Värmeväxlare 30 plåtar
- Kulventiler på primär sida, både tilllopp och retur
- Flödesavstängningsventil på sekundär sida
- Påfyllnings- och avtappningsventiler på tilllopp och retur
- Konsoler
- 2 liters expansionskärl
- Smutsfiler
- Termostatventil
- Manometer
- Säkerhetsventil 3 bar
- Termometrar
- Skyddspåse
- Insexnyckel

## EGENSKAPER

- Kompakt och komplett värmeväxelpaket
- Rymms i fördelarskåp med 95 mm djup
- Anpassat C/C-mått för direktmontage mot värmeväxlarfördelare 1 - 6 slingor
- Flera olika regleringsalternativ

### Art.nr.

78739-00X **Värmeväxelpaket TMix® E i skåp**  
(1 - 6 slingor)

51540 **Värmeväxelpaket TMix® E**

51541-X **Värmeväxlarfördelare** (1 - 6 slingor)

### Art.nr.

#### Kopplingsalternativ G20 (primär)

50000-20 **20 mm** (klämringsskoppling)

76226-20 **26 mm** (klämringsskoppling)

72621-20 **20 mm** (presskoppling)

72626-20 **26 mm** (presskoppling)

### Art.nr.

#### Kopplingsalternativ G20 (sekundär)

50000-16 **16 mm** (klämringsskoppling)

50000-17 **17 mm** (klämringsskoppling)

50000-20 **20 mm\*** (klämringsskoppling)

62616-20 **16 mm** (presskoppling)

62617-20 **17 mm** (presskoppling)

62621-20 **20 mm** (presskoppling)

\* Medföljer som standard

### Art.nr.

#### Tillbehör

62753-1 **Front till skåp 690 mm**  
(B:758 mm, H: 748 mm)

62754-1 **Front till skåp 840 mm**  
(B:908 mm, H: 748 mm)

## VÄRMEVÄXLARPAKET I SKÅP

Värmeväxelpaket kan monteras i skåp med läckage-indikering. Det finns möjliga genomföringar i botten, i sidan och ovanifrån. Skåpets rör genomföringar kan enkelt anpassas till olika rördimensioner. Front med ram beställs separat.

För enklast möjliga installation beställs den färdigmonterad i skåp (Thermotech Prefab).

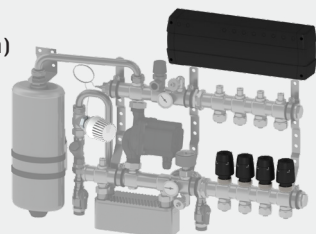
ART.NR	SLINGOR	BREDD	DJUP	HÖJD
62753	1 - 3	690 mm	95 mm	710 mm
62754	4 - 6	840 mm	95 mm	710 mm



## Regleralternativ

### Självverkande termostat (vatten) med fördelarstyrning

Passar vid styrning av flera separata zoner, till exempel golvvärme i bostad.



Art.nr.	Reglering
---------	-----------

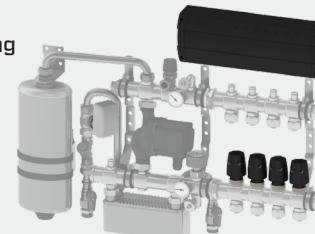
51910	Självverkande termostat (vatten) med extern givare för dykrör*
-------	--

50017	Bypassbricka OBS!
-------	-------------------

\* Fördelarstyrning säljs separat.

### Ställmotor med fördelarstyrning

Passar vid styrning av flera separata zoner, till exempel golvvärme i bostad.



Art.nr.	Reglering
---------	-----------

67007	0-10V ställmotor*
-------	-------------------

67002	24V ställmotor*
-------	-----------------

67001	230V ställmotor*
-------	------------------

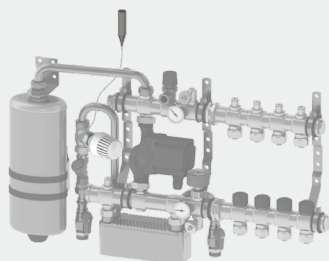
50017	Bypassbricka OBS!
-------	-------------------

\* Regulatorpaket och fördelarstyrning säljs separat.

### Självverkande termostat (luftgivare)

Passar för en zon, till exempel garage eller uterum.

OBS! Ej lämplig vid värme-känsliga golvbeläggningar.



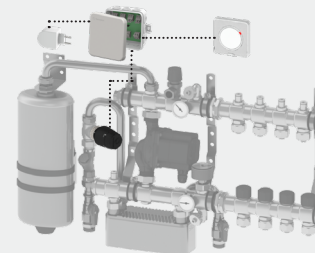
Art.nr.	Reglering
---------	-----------

51911	Självverkande termostat med luftgivare
-------	--

### Trådbunden rumsreglering

Passar för en zon, till exempel garage eller uterum.

OBS! Ej lämplig vid värme-känsliga golvbeläggningar.



Art.nr.	Reglering
---------	-----------

67611 / 67291	Trådbunden termostat
---------------	----------------------

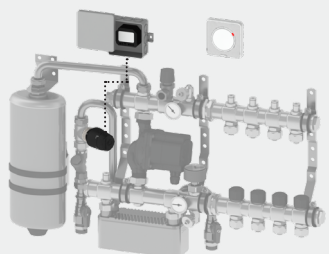
67412	Trådbunden basenhet EC2
-------	-------------------------

67024	Ställdon 24V
-------	--------------

### Trådlös rumsreglering

Passar för en zon, till exempel garage eller uterum.

OBS! Ej lämplig vid värme-känsliga golvbeläggningar.



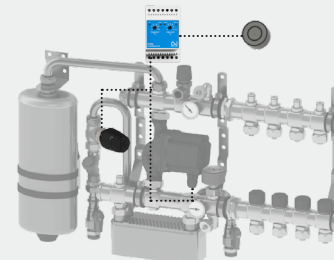
Art.nr.	Reglering
---------	-----------

67340	Trådlös termostat XCR A
-------	-------------------------

67441-0	Trådlös basenhet ICR1
---------	-----------------------

67023	Ställdon 230V
-------	---------------

### Snö- och issmältning



Art.nr.	Reglering
---------	-----------

68005 / 68001	Termostat för snösmältning
---------------	----------------------------

68002	Temperatur- och fuktgivare
-------	----------------------------

67023	Ställdon 230V
-------	---------------