

JAFÖJ Golvbrunnsfixtur

RSK 7133915

NRF 3404155

VVS 153496688

JAFÖJ Golvbrunnsfixtur är ett hjälpmedel för fixering och höjjustering av golvbrunn vid ingjutning i betongbjälklags konstruktion.

Med JAFÖJ golvbrunnsfixtur kan man montera golvbrunnen enligt branschreglernas toleranskrav på placering i höjd och våg. Det vill säga normalt inget behov av förhöjningsringar. Arbetet underlättas vid spackling av fall mot brunnen, ger säkrare anslutning av golvbrunnsmanschett och tätskikt. JAFÖJ Golvbrunnsfixtur passar i stort sett till alla 150-golvbrunnar med 200 mm eller 220 mm fläns.

Fixturen sätts enkelt ihop av fyra delar och skruvas eller skjuts fast i gjutformen, filigranbjälklaget eller med plastspik för cellplast i grund-isoleringen.



Denna produkt är anpassad till Branschregler Säker Vatteninstallation.
Leverantören garanterar produktens funktion om branschreglerna och monteringsanvisningen följs.



Golvbrunnsfixtur

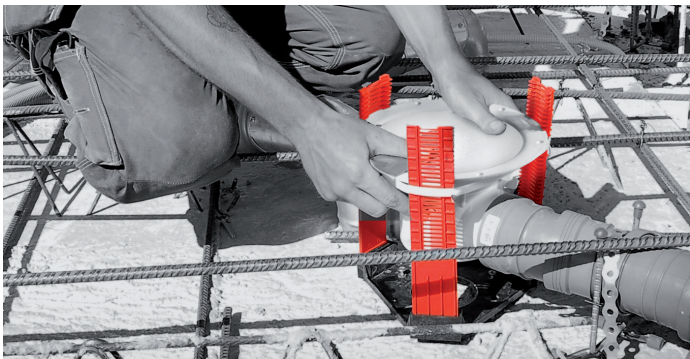
Uppfyller rekommenderade toleranskrav på +/- 4 mm i avsättningshöjd och +/- 2 mm i våg vid montering av golvbrunnar.



7 330710 420311

INNEHÅLL

- En bottenplatta
- Tre låsarmar
- Ett spännband
- Monteringsanvisning (denna)



MONTERING ►

1. Montera de röda låsarmarna med texten utåt i den trekantiga bottendelen i de yttre facken för 220 mm fläns och i de inre för 200 mm fläns. **OBS!** Tryck ner armarna ordentligt i botten så att de låses fast.

2. Skruva eller skjut fast fixturen i underlaget. För infästning i betong kan spikplugg i dimension Ø5 mm användas. För infästning i cellplast-isolering i en grund används 200 mm plastspik avsedd för cellplast ([Figur 1](#)).

3. Placera golvbrunnen i fixturen i önskad höjd. Brunnens skyddslock får inte avlägsnas förrän vid tätskiktanslutningen.

4. Se till att golvbrunnen är i våg och fixera den genom att dra åt spännbandet strax under golvbrunnensflänsen runt fixturens låsarmar.

5. När gjutningen är klar, bryt eller slå av de delar av låsarmarna som sticker upp. Bryt inifrån och ut. Slipa bort eventuella rester av låsarmarna så att tätskiktet inte skadas.

Fig 1

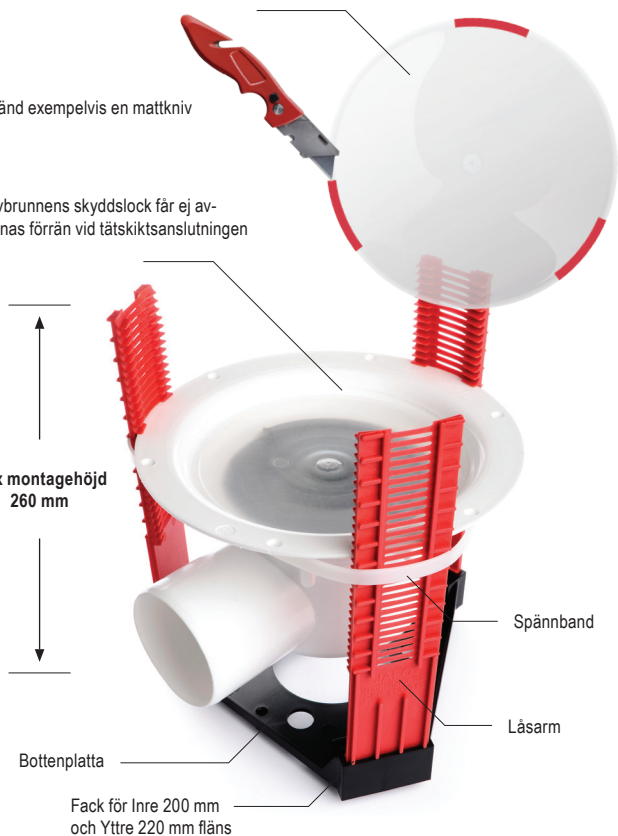


OBS! För golvbrunnen JAFO 86:an Ø75 mm skall skyddslocket tillskäras (röda) fälten på illustrationen nedan) för golvbrunnsfixturens 3 låsarmar.

Använd exempelvis en mattkniv

Golvbrunnens skyddslock får ej avlägsnas förrän vid tätskiktanslutningen

Max montagehöjd
260 mm



PATENT 529 704

Golvbrunnsmontage berör tre entreprenadområden på ett bygge; Bygg-, Golv - och VVS-Entreprenaderna

För korrekt golvbrunnsmontage krävs att golvbrunnen placeras rätt i höjd och i våg så att en riktig anslutning mot tätskiktet kan utföras. GVK, Golvbranschens Våtrumskontroll och BKR Byggkera-
mikrådet föreskriver att golvbrunnen placeras i rätt höjd och +/- 2 mm i våg i förhållande till den nivå där tätskiktet skall placeras. För korrekt montering i betongbjälklag har JAFÖ utvecklat JAFÖ Golvbrunnfixtur.

Exempel på montage av golvbrunn i träbjälklag / EPS betong med JAFÖ Golvbrunnfixtur.
Dimensionering kontrolleras med materialleverantören

