

Gårdspump Nr. 12

Monteringsanvisning



**GUSTAVSBERG
RÖRSYSTEM**

Gårdspump Nr. 12

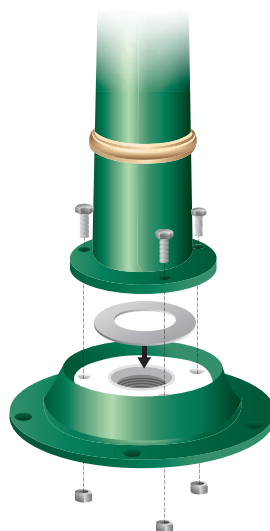
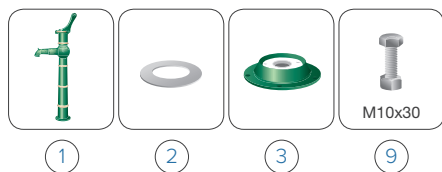
Medföljande delar

- 1 Pumpstativ
- 2 Packning
- 3 Fotplatta
- 4 Cylinder
- 5 Kolvstång, del 1
- 6 Kolvstång, del 2
- 7 Stigarör
- 8 Hävarm
- 9 Skruv till fotplatta, M10x30 (3 st)
- 10 Färg till Gårdspump Nr. 12 – För målning av skruvar samt eventuell bättring.
Torktid: 24 h.

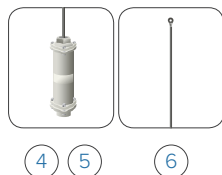


Monteringsanvisning

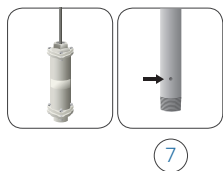
1. Placera packningen på fotplattan och montera sedan pumpstativet med de 3 st tillhörande skruvarna (9), M10x30. Måla sedan skruvarna med medföljande färg.



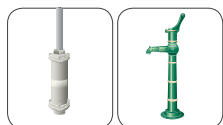
2. Skruva ihop kolvstången som är uppdelad i 2 st delar. Del 1 (5) sitter monterad med ena ändan i cylindern, skruva fast del 2 (6) i del 1 (5). Skruva till det tar stopp och lås sedan med hjälp av muttern, säkerställ så att muttern är ordentligt åtdragen och låsningen därmed har utförts korrekt.



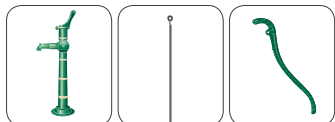
3. Trä stigaröret (7) över kolvstången (5+6) och montera det på cylindern (4). Se till att dräneringshålet är vänt mot cylindern.



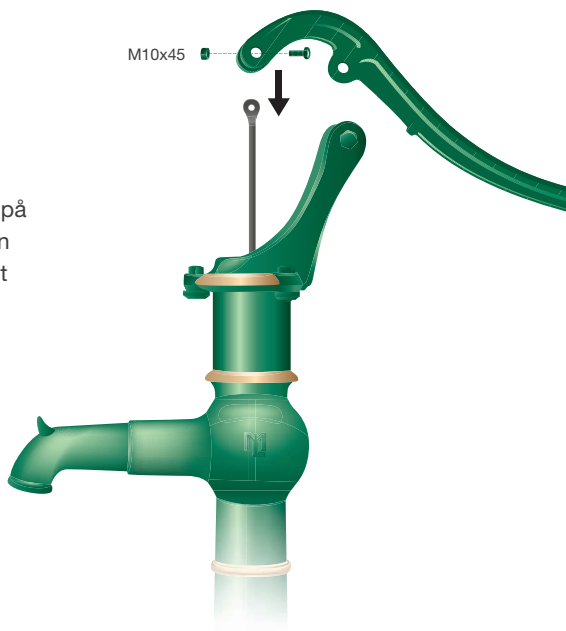
4. Trä sedan kolvstången (5+6) genom pumpstativet och skruva fast stigaröret (7) i botten av pumpstativet.



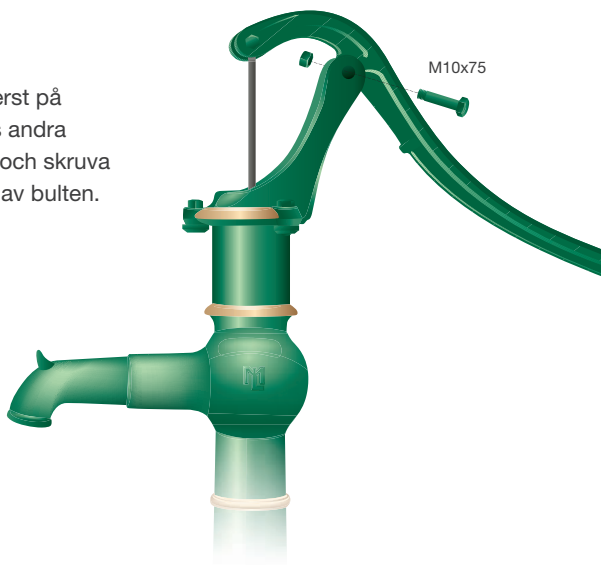
5. Lossa bulten som sitter monterad överst på hävarmen, placera kolvstångens ögla mellan skruvhålen på hävarmen och sätt sedan fast bulten igen.



8



6. Lossa bulten som sitter monterad överst på pumpstativet. Placera sedan hävarmens andra skruvhål mellan pumpstativets skruvhål och skruva fast hävarmen i pumpstativet med hjälp av bulten.



Skötselråd

Om Gårdspump Nr. 12 monteras och installeras på ett korrekt vis ska det inte krävas några vidare åtgärder. För bästa resultat bör dock pumpen användas då och då. Står pumpen inaktiv för länge riskerar man att försämra pumpens invändiga kondition.

Bra att veta

Vi gör allt för att du som kund ska vara så nöjd som möjligt, vi arbetar med ständiga förbättringsprocesser för att uppnå högsta kvalitet på våra produkter och vår service.

Skulle du trots detta stöta på problem, behöva reservdelar eller teknisk rådgivning vill vi gärna hjälpa dig. För att hålla en god servicenivå har vi på Gustavsbergs Rörsystem, om något efter en tid skulle behöva bytas ut, ett fullvärdigt reservdelssortiment till Gårdspump Nr. 12. För tekniska frågor och rådgivning är du alltid välkommen att kontakta oss.

Telefon: 035 – 17 22 30

E-post: support@gustavsberg-ror.se

Reservdelar

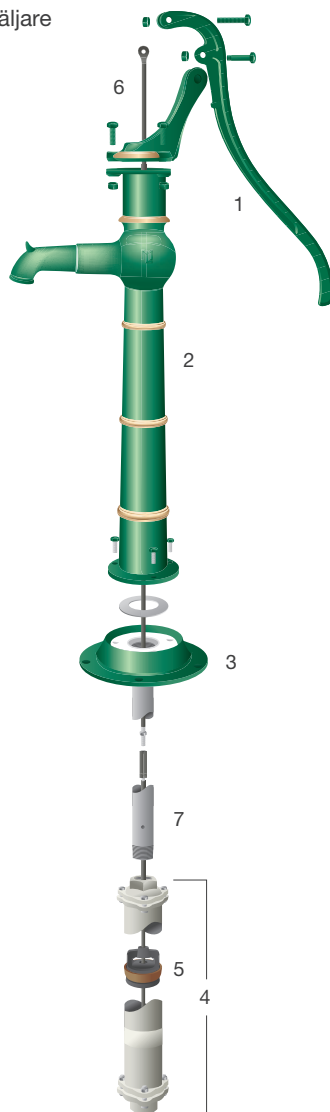
Om du vill beställa reservdelar, kontakta din närmaste återförsäljare och ange RSK-nummer på den reservdel du önskar beställa.

Nr. hänvisning sprängskiss	Art.nr. RSK	Antal i förp.	Benämning
1	565 01 06	1	Hävarm
2	565 01 22	1	Pumpstativ
3	565 01 30	1	Fotplatta
4	565 01 71	1	Komplett cylinder
5	565 01 97	1	Komplett kolv med läder och ventil
6	565 02 62	1	Kolvstång
7	100 03 22	1	Stigarör
-	100 03 17	5	Komplett skruvsats*
-	100 03 23	3	Komplett underdel**
-	100 03 16	4	Komplett packningssats***

* Skruv till fotplatta, hävarm och kolvstång

** Komplett cylinder, kolvstång samt stigarör

*** Ventilläder med klaff, packning fotplatta, packning cylinderlock samt lädermanschett



GUSTAVSBERG RÖRSYSTEM® sedan år 1947

GUSTAVSBERG RÖRSYSTEM® har tillverkat och utvecklat avloppssystem och tryckrörssystem sedan år 1947. I sortimentet finns även golvbrunnar, spygatter, lätta betäckningar och handpumpar.

GUSTAVSBERG RÖRSYSTEM® hjälper gärna dig som kund med rådgivning kring tekniska lösningar. Våra produkter finns både lagerförda på vårt lager i Halmstad samt hos grossist, vilket garanterar snabba och säkra leveranser.

Vår långa erfarenhet och våra högkvalitativa produkter gör att du som kund kan känna dig trygg.

GUSTAVSBERG RÖRSYSTEM® – Lösningar som gör skillnad



**GUSTAVSBERG
RÖRSYSTEM**

Lösningar som gör skillnad

GUSTAVSBERG RÖRSYSTEM AB, Svetsaregatan 19, 302 50 Halmstad
Tel. 035-17 22 30, mail@gustavsberg-ror.se, www.gustavsberg-ror.se