

Anvisning för borrfritt montage Arrow duschvägg genom limning av väggprofil

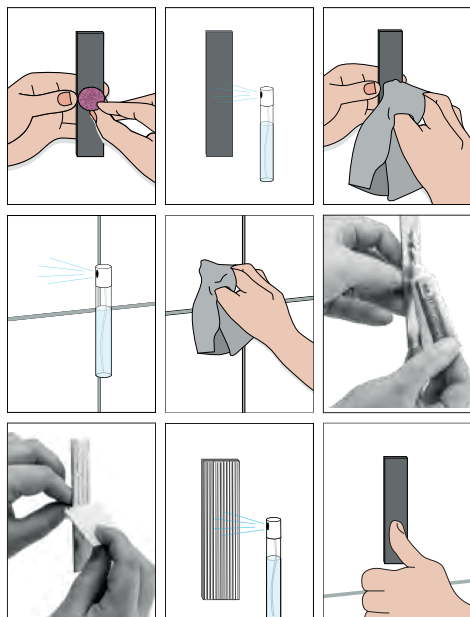
Limkit, art-nr 30690, RSK-nr 7403511



Arrow Skandinavien AB
Tel: +46 (0)31 330 00 10
www.arrowshower.com

Var noga med att följa duschväggens övriga anvisningar med mått etc. Denna anvisning visar endast själva infästningen mot vägg.

Före montage: Tillgodose att underlaget ni avser att limma mot är bärfkraftigt nog att kunna bära en duschvägg samt att materialet går att limma mot såsom t.ex. kakel och klinker. Gällande montage mot andra material och underlag så fråga oss gärna om lämplighet. Vi rekommenderar ej att limma mot våtrumsmatta p.g.a. avsaknad bärfkraftighet.



Förbehandla brickornas ytor och rengör brickor och vägg. Applicera lim på brickorna, tanda ut limmet och spraya med *i.Cleaner*-spray på limmet. **Se till att brickorna sitter dikt an vägg!**



Fördela de fyra väggbrickorna över profilen, lägg dem i skruvhålen och spänn fast dem löst med muttrarna. Följ limprocessen för applicering av lim och rengöring.



Mätta ut plats för montage enligt duschväggens anvisningar. Tryck därefter fast profilen mot väggen samt kontrollera att profilen sitter i lod.



Lossa muttrarna och tag åter loss profilen försiktigt från väggen. Det är viktigt att kontrollera att väggbrickorna sitter dikt an vägg. Tryck ordentligt!



Låt brickorna med lim härda i 24 timmar i normal rumstemperatur. Montera därefter fast profilen mot väggbrickorna igen och lås med muttrarna. **Tips!** Använd 7 mm hylsmejsel för enkel åtkomst i profilen för att låsa muttrarna i brickan.



Montera därefter duschglaset i väggprofilen. Justera och fixera glaset enligt duschväggens anvisningar. Klart!