

LK Kopplingskåp VUK

Levereras komplett med lucka.

MONTERINGSDETALJER:

Monteringsdetaljer som ingår i LK Kopplingskåp VUK:

- 2 st sprutskydd av blå plast
- Monteringsanvisning
- Tillbehörspåse innehållande:
 - 4 st träskruvar med packning för fäste av fördelarskåpet mot byggnadskonstruktion
 - 2 st blå gummiproppar
 - 2 st LK Skåpsgenomföring UNI
 - 2 st skruv med täckbricka montage av lucka



GENERELLT

LK Kopplingskåp VUK är i första hand avsett för säker montering av vattenutkastare.

Placering av kopplingskåpet kan ske i yttervägg eller innervägg mynnande mot en yttervägg.

Försäkra Er mot att tillräcklig isolering finns kvar mellan yttervägg och kopplingskåp (frysrisk).

Anslutning av kopplingsledning LK Universalrör (RiR) sker normalt genom bottenhålet varvid ev. läckage rinner ner mellan innerrör och ytterrör till huvudfördelaren som skall vara placerad i utrymme med golvbrunn/vattentätt golv eller fördelarskåp med läckageindikering. **OBS! Underkant på Kopplingskåp VUK ska monteras minimum 200 mm högre än underkant på fördelarskåp UNI!**

Anslutning av kopplingsledning kan även ske via kopplingskåpets knockouthål i sida eller topp. I de fall ska dränering (tomrör) anslutas i botten på skåpet och dras till utrymme med golvbrunn alt. vattentätt golv.

Samtliga moment i monteringen utförs enligt Branschregler Säker Vatteninstallation.



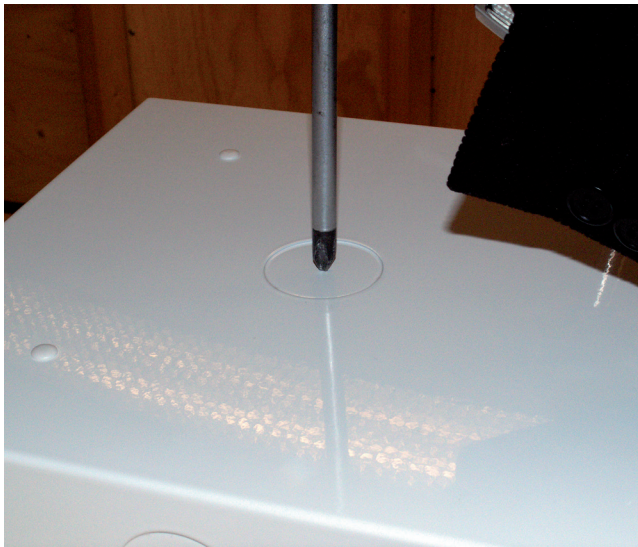
Denna produkt är anpassad till Branschregler Säker Vatteninstallation. LK Systems AB garanterar produktens funktion om branschreglerna och monteringsanvisningen följs.



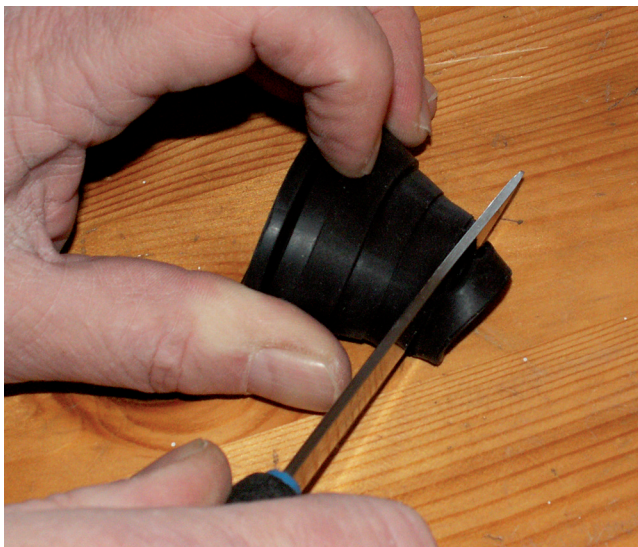
LK Tappvattensystem är godkänt enligt Nordtestmetoden NT VVS 129.

| | |
|--------------------|-------------------|
| RSK | 187 64 98 |
| Mått skåp: | 250 x 250 x 70 mm |
| Mått lucka: | 280 x 280 mm |
| Vikt: | 2,2 kg |
| Färgkod: | RAL 9016 |

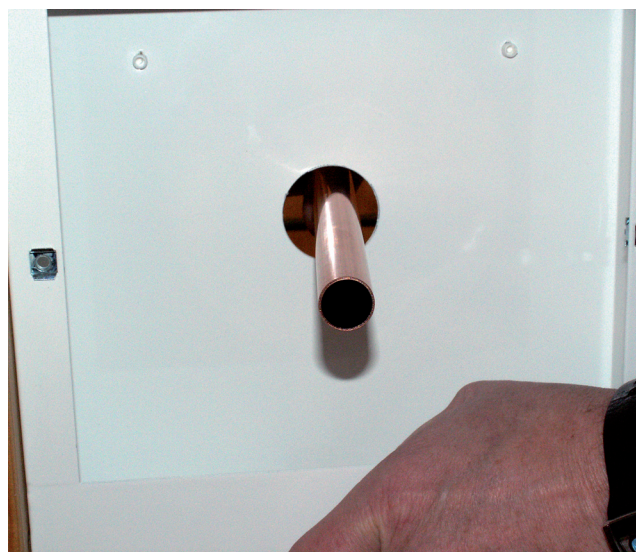
MONTERINGSANVISNING



1. Avlägsna knockout hålen i det antal genomföringar som ska användas (I botten är det uttaget redan).



2. Kapa medföljande LK Skåpsgenomföring UNI 2 st till rätt rördiameter.



3. VUK Skåpet träns över den monterade utkastarens kopparrör.



4. Anpassa kopparrörets längd samt montera skåpsgenomföringen över detta. Skruva sen fast skåpet i nivå med framkant (mot innerväggens sida) på bärande regler alt. kortling med de fyra medföljande träskruvarna. OBS! Glöm ej att montera packningarna till skruvarna.



5. Montera vattenutkastarens vinkelkoppling på kopparröret.



7. LK Universalröret ansluts mot vinkelkopplingen med LK Kopplingsset AX16, RSK 481 43 73.



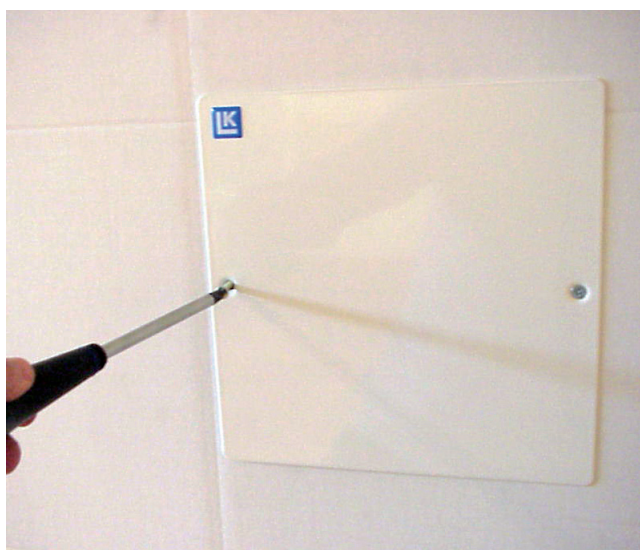
6. För genom LK:s Universalrör (RiR) in i skåpet samt montera den andra medlevererade skåpsgenomföring UNI.



8. Montera de medföljande sprutskydden.



9. Anpassa väggbeklädnaden jäms med ytterkan-
ten på skåpet.



10. Montera den medföljande luckan utanpå fär-
dig vägg.